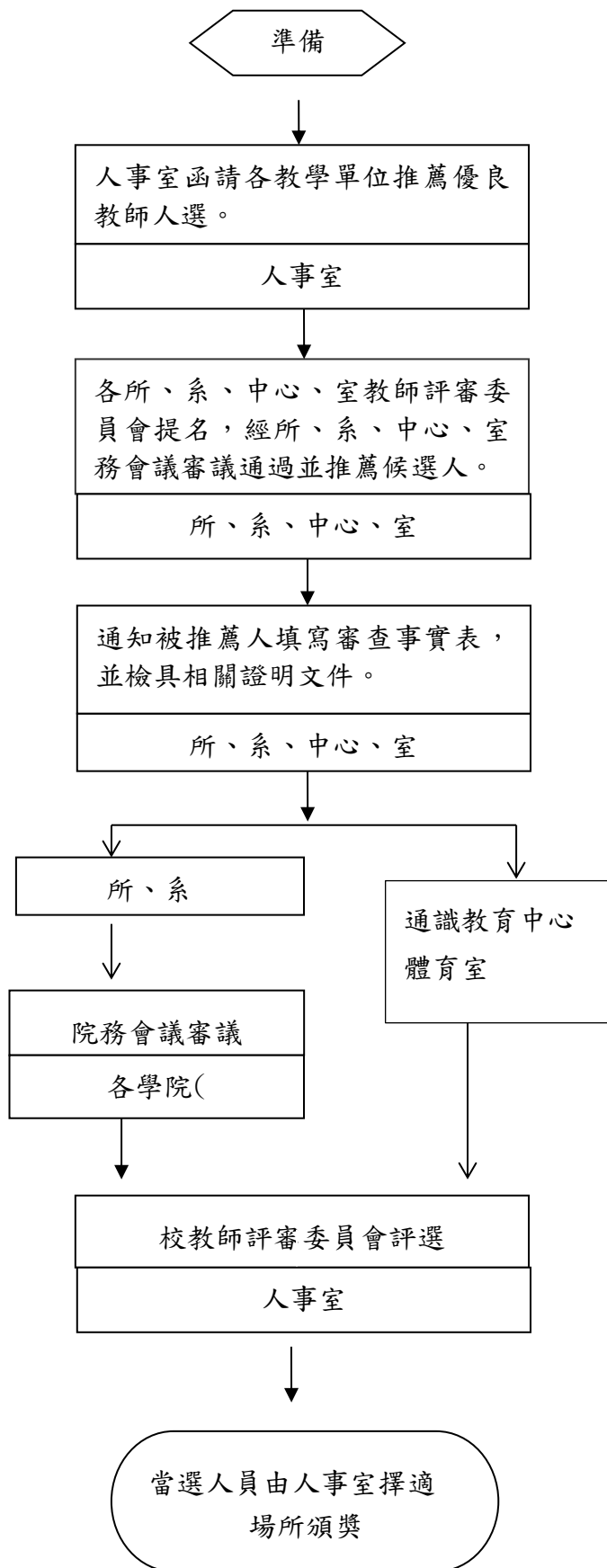


**國立臺北商業大學作業程序說明表(新自訂)**

<b>項目編號</b>	PL19
<b>項目名稱</b>	優良教師遴選與獎勵作業
<b>承辦單位</b>	人事室
<b>作業程序說明</b>	<p>一、 人事室函請各教學單位推薦優良教師人選。</p> <p>二、 校優良教師之遴選，先由各所、系、中心、室教師評審委員會提名，經所、系、中心、室務會議審議通過並推薦候選人，於每年七月十五日前將候選人名單，連同其推薦書與被推薦人優良事蹟等相關資料送院務會議審議通過彙整後送人事室報校教師評審委員會評選；通識教育中心、體育室於中心、室務會議審議通過並推薦候選人後逕送人事室彙整，報校教評會評選。</p> <p>三、 校優良教師遴選由校教評會評選之。</p> <p>四、 校優良教師獎勵名額每年三至五名，當選教師各頒獎牌壹面，獎金新臺幣參萬元，並擇適當公開場合頒獎，另在本校網頁、行政簡訊及校刊廣為報導，以資表揚。</p>
<b>控制重點</b>	<p>一、被推薦人應經最近一次教師評鑑，成績經評定為「特優」等級，且在本校任教滿四年以上品德優良之專任教師。</p> <p>二、各所、系、中心、室推薦校優良教師候選人之人數，以最近一次接受評鑑之各所、系、中心、室講師以上教師人數在十人(含)以下者推薦一人；在十人以上者按其超過人數比例增加人數(四捨五入)。惟如無適當人選得不為推薦。</p> <p>三、最近三年內曾獲選校優良教師者，以不重複遴選為原則。</p>
<b>法令依據</b>	本校優良教師遴選與獎勵實施要點
<b>使用表單</b>	本校優良教師推薦表

國立臺北商業大學作業流程圖  
優良教師遴選與獎勵作業



# 國立臺北商業大學內部控制制度控制作業自行評估表

## ○○年度

評估單位：人事室

作業類別(項目)：優良教師遴選與獎勵實施要點

評估期間：○○年○○月○○日至○○年○○月○○日

評估日期： 年 月 日

控制重點	評估情形					改善措施
	落實	部分落實	未落實	不適用	其他	
一、作業流程有效性 (一)作業程序說明表及作業流程圖之製作是否與規定相符。 (二)內部控制制度是否有效設計及執行。						
二、最近三年服務成績優異(年終考績或成績考核均列甲等或相當甲等)，且未受刑事處分、懲戒處分或平時考核申誡以上處分。						
三、被推薦人最近三年內不曾獲選校優良教師。						
四、各教學推薦所屬優良教師，是否經公開評審程序後，詳細填具優良教師審查事實表，檢具有關證明文件，依程序送院、校教評會審議。						
五、是否依本校所定期限內遴薦人員參加校優良教師。						
<div style="display: flex; justify-content: space-between; padding: 10px;"> <span>填表人：</span> <span>複核：</span> </div>						

註：

1. 機關得就1項作業流程製作1份自行評估表，亦得將各項作業流程依性質分類，同1類之作業流程合併1份自行評估表，將作業流程之控制重點納入評估。
2. 各機關依評估結果於評估情形欄勾選「落實」、「部分落實」、「未落實」、「不適用」或「其他」；其中「不適用」係指評估期間法令規定或作法已修正，但控制重點未及配合修正者；「其他」係指評估期間未發生控制重點所規範情形等，致無法評估者；遇有「部分落實」、「未落實」或「不適用」情形，於改善措施欄敘明需採行之改善措施。