

檔 號：

保存年限：

樹人醫護管理專科學校 函

地址：高雄市路竹區環球路452號

聯絡人：張鳳萍

聯絡電話：(07)6979333轉1104

傳真電話：(07)6979692

電子信箱：ping3114@ms.szmc.edu.tw

受文者：國立臺北商業大學

發文日期：中華民國109年9月17日

發文字號：樹專人字第1090000950號

速別：普通件

密等及解密條件或保密期限：

附件：

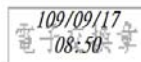
主旨：本校公開徵求推薦第8任校長候選人，自即日起至109年10月11日止(以郵戳為憑)，敬請惠予公告，並推薦適當人選，請查照。

說明：

- 一、依據本校校長選聘及解聘辦法及校長遴選委員會第1次會議決議辦理。
- 二、有關本校第8任校長遴選相關資訊及表件，請逕至本校網頁首頁(網址：www.szmc.edu.tw)查詢及下載。

正本：公私立大專校院

副本：教育部、本校董事會、校長遴選委員會



代理校長 郭啟東

